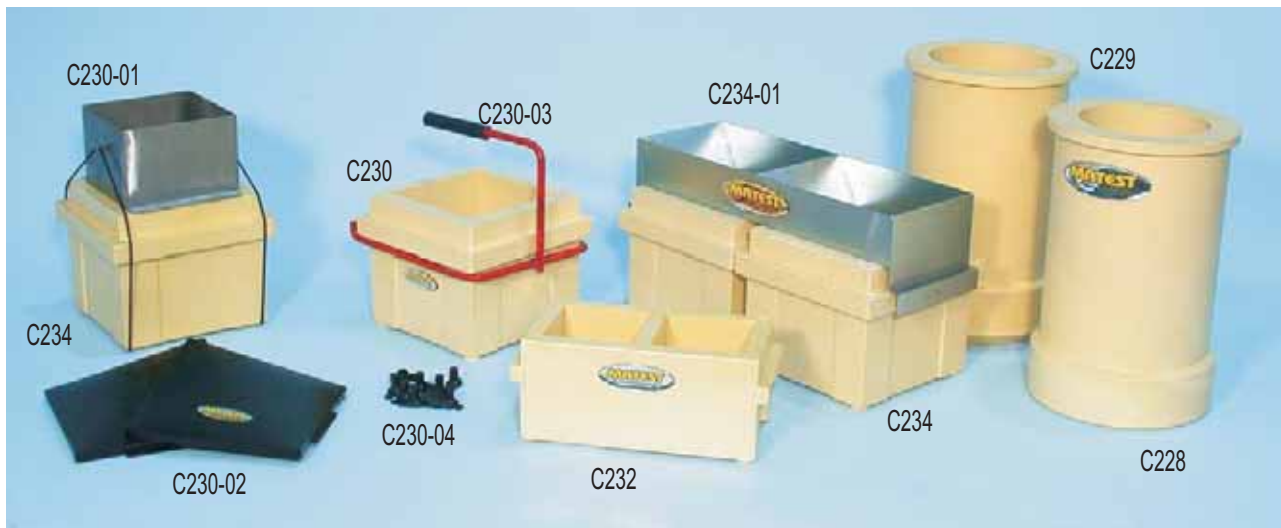


Пластиковые кубические и цилиндрические формы.

Формы неразборные, из твердого пластика, прочные, легкие, устойчивые к вибрации и износу, не требуют монтажа и демонтажа, что сохраняет время и рабочие силы.

Образец вынимается из формы с помощью сжатого воздуха или воды. Требуется только простая чистка и немного опалубочного масла для последующего использования форм.

Размеры форм в соответствии со Стандартами EN 12390/1, EN 12390/2



МОДЕЛИ:

C228

Цилиндрическая форма, диаметр 150 мм, высота 300 мм. Вес: 2560 г

C299

Цилиндрическая форма, диаметр 160 мм, высота 320 мм. Вес: 2560 г

C232

Кубическая форма со стороной 100 мм, два отделения. Вес: 1040 г

C234

Кубическая форма со стороной 150 мм, усиленные углы. Вес: 1300 г

C230

Кубическая форма со стороной 150 мм, усиленные углы. Вес: 1300 г

C233

Кубическая форма со стороной 150 мм. Аналогично модели C230, но сделана из более плотного пластика, и, поэтому, более устойчива к ударам и износу, что позволяет увеличить срок службы.

Вес: 1550 г

ПРИНАДЛЕЖНОСТИ:

C230-01

Загрузочный бункер для более легкого заполнения свежеприготовленным бетоном форм модели C230, C233, C234. Изготовлен из нержавеющей стали.

C230-02

Пластиковая крышка для форм модели C230, C233, C234. Комплект из 10 штук.

C230-03

Рукоятка для более удобной переноски форм модели C230, C233, C234.

C230-04

Пластиковая пробка для закупоривания отверстий в формах. Комплект из 10 штук.

C234-01

Загрузочный бункер на два отделения, для одновременного заполнения форм модели C230, C233, C234.

Полистироловые кубические формы.

Одноразовые.

Преимущества:

- имеют крышку, сохраняющую внутри формы постоянную температуру и влажность, выступая в роли камеры для выдержки образцов;

- защищают образец во время транспортировки

- очень легкие;

- не требуют специального ухода

C231

Полистироловая кубическая форма, со стороной 150 мм, одно отделение. Комплект из 40 штук

C231-01

Полистироловая кубическая форма, со стороной 200 мм, одно отделение. Комплект из 20 штук

C231-02

Полистироловая кубическая форма, со стороной 100 мм, четыре отделения. Комплект из 44 штук



Стальные кубические, цилиндрические формы и формы для балок
 Размеры форм соответствуют Стандартам: EN 12390/1, EN 12390/2- BS 1881:108,109,110- ASTM C192, C31- AASHTO T23- NF P18-400- UNI 6130- UNE 7240

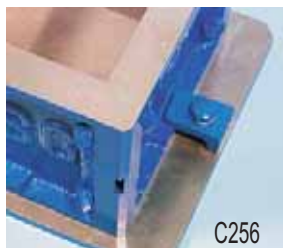


Стальные кубические формы и формы для балок

МОДЕЛИ:

- C247 Куб, со стороной 100 мм, одно отделение. Вес: 6 кг
- C247-01 Куб, со стороной 150 мм, одно отделение. Вес: 13 кг
- C247-02 Куб, со стороной 200 мм, одно отделение. Вес: 25 кг
- C247-03 Куб, со стороной 300 мм, одно отделение. Вес: 90 кг
- C248 Куб, со стороной 100 мм, два отделения. Вес: 11 кг
- C248-01 Куб, со стороной 150 мм, два отделения: Вес 30 кг
- C248-02 Куб, со стороной 200 мм, два отделения. Вес: 53 кг
- C248-03 Куб, со стороной 100 мм, три отделения. Вес: 17 кг
- C248-04 Куб, со стороной 140 мм, три отделения. Вес: 30 кг
- C248-05 Куб, со стороной 150 мм, три отделения. Вес: 38 кг
- C249 Куб, со стороной 100 мм, четыре отделения. Вес: 20 кг
- C249-01 Куб, со стороной 150 мм, четыре отделения. Вес: 45 кг
- C254 Форма для балок, 100x100x400 мм. Вес: 20 кг
- C254-01 Форма для балок, 100x100x500 мм. Вес: 23 кг
- C254-02 Форма для балок, 150x150x600 мм. Вес: 44 кг
- C254-03 Форма для балок, 150x150x750 мм. Вес: 47 кг
- C254-04 Форма для балок, 200x200x800 мм. Вес: 86 кг
- C254-05 Форма для балок, 140x140x560 мм. Вес: 38 кг

C255 Кубическая форма со стороной 150 мм, чугунная, одно отделение.
 Стандарт: EN 12390/1- BS 1881:108- UNI 6127
 Конструкция из четырех частей плюс основание, форма имеет размеры, соответствующие вышеперечисленным стандартам. Вес: 17 кг



C256



C255

C256

Кубическая форма со стороной 150 мм, чугунная, одно отделение.

Стандарт: EN 12390/1- BS 1881:108- UNI 6127- DIN 51229

Конструкция из четырех частей плюс основание. Форма и размеры строго выверены с помощью поверенного измерительного инструмента.

Каждая форма имеет собственный идентификационный номер и поставляется с Сертификатом Соответствия вышеперечисленным стандартам. Вес: 17 кг

C230-01

Загрузочный бункер из нержавеющей стали, для более удобного заполнения свежесмешанного бетона в кубические формы модели C247-01, C255, C256.

Стальные цилиндрические формы

Поставляются в комплекте с основанием

Модель	Размеры Ø x высоту	Вес кг
C258	100x200 мм	8
C258-01	112,8x220 мм	8
C258-02	150x300 мм	15
C258-03	6" x 12"	15
C258-04	160x320 мм	17
C258-05	250x500 мм	80
C258-06	150x150 мм	10

ПРИНАДЛЕЖНОСТИ:

- C180-02 Штыковка, Ø16мм, длина 610 мм
- C261 Трамбовка, 25x380 мм
- C262 Линейка, длина 460 мм
- V178-01 Проволочная щетка для очистки форм
- C265 Масло для смазки форм, банка 30 кг

Глубинные вибраторы
 Стандарты: EN 12390/2- BS 1881:108- UNI 6137
 Применяется для внутреннего уплотнения образцов бетона в лаборатории и на стройплощадке.
 Диаметр наконечника не должен превышать 25 % от минимального размера образца.

МОДЕЛИ:

C271

Глубинный вибратор
 Переносной, работает на бензине.
 Мощность: 0,75 л.с
 Размеры наконечника: диаметр 22 мм, длина 250 мм
 Гибкий стержень длиной 2 метра.
 Размеры: 300x300x400 мм
 Вес: ~9 кг

C271



C273

Глубинный вибратор
 Переносной, электрический
 Размеры наконечника: диаметр 22 мм, длина 250 мм
 Гибкий стержень длиной 2 метра.
 Частота вибрации: 12000 колебаний в минуту.
 Питание: 220-240 В, 50Гц, 300Вт
 Размеры: 300x300x350 мм
 Вес: ~7 кг

C273



C274

Глубинный вибратор
 Переносной, работает от батареи 12 В.
 Поставляется с кабелем питания от автомобильного прикуривателя.
 Размеры наконечника: диаметр 22 мм, длина 250 мм
 Гибкий стержень длиной 2 метра.
 Частота вибрации: 12000 колебаний в минуту.
 Вес: ~10 кг

C274



C276

Глубинный вибратор
 Переносной, пневматический.
 Подключается к воздушному компрессору.
 Минимальный расход сжатого воздуха: 25 л/мин при 6 атм.
 Размеры наконечника: диаметр 22 мм, длина 250 мм
 Частота вибрации: 3000 колебаний в минуту.
 Вес: ~3 кг

C276



Вибростолы

Стандарты: EN 12390/2, EN 12350/4 - BS 1881:108-UNI 6127

Используются для уплотнения бетонных образцов в лаборатории.

Изготовлены из прочных стальных листов.

Частота вибрации: 3000 колебаний в минуту.

Оборудованы мотором с 3000 вибраций в минуту.

Высота стола: 410 мм

Питание: 220-240 В, 50Гц

Модель	Размеры стола	Вес, кг	*Зажимное устройство
C278	600x400 мм	60	C281-01
C278-01	800x400 мм	85	C281-02
C278-02	800x800 мм	115	C281-03
C279	1100x550 мм	145	C281-04



C278-02



C280

Вибростол

Специально для уплотнения образцов в пластиковых кубических формах (150 мм) мод. C230, C233, C234, а также в стальных кубических формах с одним отделением, мод. C255, C256, C247-01

Поставляется с двухпозиционным переключателем ВКЛ/ВЫКЛ

Питание: 220-240 В, 50Гц, 300 Вт

Размеры: 320x320x300 мм

Вес: 20 кг



ПРИНАДЛЕЖНОСТИ:

C279-01

Дополнительный вибромотор (только для модели C279), для получения однонаправленных колебаний

C279-02

Выносная панель управления в комплекте с двухпозиционным переключателем ВКЛ/ВЫКЛ и таймером

C279-04

Педальный выключатель, водозащищенный

C306-03

Выносная панель управления поставляется в комплекте с выключателем и электрической защитой

*Зажимное приспособление используется для фиксации форм на столе во время вибрации



C279

Наборы для закупоривания

Метод сульфирования (заливка расплавленной серосодержащей смесью)

Стандарты: EN 12390/2- ASTM C617, C31, C192- AASHTO T23, T126- NF P18-416- UNI 6132- UNE 7240, 83303

Вышеперечисленные Стандарты требуют, чтобы две торцевые грани цилиндрического образца бетона были идеально плоскими и параллельными. Для этого и используется данный метод



В состав оборудования входит:

- Укупориватель для создания плоской торцевой поверхности, перпендикулярной оси цилиндра.
- Держатель-захват цилиндров для более легкой переноски образцов.
- Кастрюля для расплавления смеси, емкость 3 литра, в комплекте с электроплиткой, оснащенной термостатом. Питание: 220-240 В, 50/60 Гц, 1200 Вт
- Закупоривающая смесь серы и минеральных добавок, минимальный предел прочности 55 МПа. В упаковке 25 кг
- Половник из нержавеющей стали.

МОДЕЛИ:

- C290 Набор для цилиндров $\varnothing 150 \times 300$ мм и 6"х12"
- C291 Набор для цилиндров $\varnothing 160 \times 320$ мм
- C292 Набор для цилиндров $\varnothing 100 \times 200$ мм
- C293 Набор для закупоривания методом сульфирования для цилиндров $\varnothing 112,8 \times 220$ мм

ЗАПАСНЫЕ ЧАСТИ:

- C290-01 Укупориватель для цилиндров $\varnothing 150 \times 300$ мм и 6"х12"
- C291-01 Укупориватель для цилиндров $\varnothing 160 \times 320$ мм
- C292-01 Укупориватель для цилиндров $\varnothing 100 \times 200$ мм
- C293-01 Укупориватель для цилиндров $\varnothing 112,8 \times 220$ мм
- C290-02 Держатель цилиндров $\varnothing 150 \times 300$ мм
- C291-02 Держатель цилиндров $\varnothing 160 \times 320$ мм
- C292-02 Держатель цилиндров $\varnothing 100 \times 200$ мм
- C293-02 Держатель цилиндров $\varnothing 112,8 \times 220$ мм

- C290-03 Кастрюля для расплавления смеси, емкость 3 литра, в комплекте с электроплиткой. Питание: 220-240 В, 50/60 Гц, 1200 Вт
- C290-05 Закупоривающая смесь, мешок 25 кг
- V186-01 Половник из нержавеющей стали

ДРУГИЕ МОДЕЛИ:

- A106 Электрическая плавильная емкость, 5 литров. Температурный диапазон: от +30 до +150 °C. Альтернатива модели C290-03. Питание: 220-240В, 50/60 Гц, 1000Вт
- C294-01 Укупориватель для цилиндров $\varnothing 250 \times 500$ мм
- C294-02 Держатель цилиндров $\varnothing 250 \times 500$ мм
- C294-05 Укупориватель для цилиндров $\varnothing 60 \times 120$ мм



C294-05

- C296 Стальная плита для укупоривания бетонных блоков размером до 500х300 мм. Поверхность ошлифована. Размеры: 500х300х20 мм. Вес: 30 кг



C296

С300

Шлифовальная машина.

Стандарты: EN 12390/2- UNI 6132

Разработана для шлифовки и полировки кубических и цилиндрических образцов из бетона, скальных пород и природного камня, максимальной высотой не более 370 мм.

Может шлифовать одновременно:

- 3 кубических образца со стороной 100 мм, или
- 2 кубических образца со стороной 150 мм, или
- 2 кубических образца со стороной 200 мм, или
- 2 цилиндрических образца 100x200 мм, 110x220 мм, 150x300 мм, 160x320 мм

Образцы фиксируются на столе болтами, обеспечивающими надежное крепление. Двухскоростная вращающаяся абразивная головка движется в двух направлениях. Полная защита от абразивной пыли. Вертикальное перемещение шлифовальной головки с точностью до 0,05 мм. В основании машины имеется большой отсек для инструмента, закрывающийся на ключ. Машина поставляется в комплекте с водяным баком (50 литров), электронасосом, абразивными элементами (8 шт.), фиксирующими скобами для кубических образцов со стороной 100-110-150-200 мм



С300

Рабочая площадка: 680x300 мм
Шлифовальный круг диаметром 300 мм
Вертикальный просвет: от 90 до 370 мм
Питание: трехфазное 400В, 50Гц, 1500Вт
Размеры: 1300x1040x1500 мм
Вес: 430 кг

ПРИНАДЛЕЖНОСТИ:

- С300-01 Запасные абразивные элементы (комплект из 8 шт.)
- С300-02 Алмазный шлифовальный элемент (необходимое количество 8 шт.)
- С300-03 Набор фиксирующих скоб для шлифовки цилиндрических образцов \varnothing 100, 110, 150, 160 мм
- С300-04 Набор фиксирующих скоб для одновременной шлифовки трех кубических образцов со стороной 150 мм
- С300-05 Устройство для автоматического радиального перемещения шлифовальной головки в обеих направлениях, что делает шлифовальную машину полностью автоматизированной



С300-02

Контейнеры для выдержки бетонных образцов.
Стандарты: EN 12390/2- ASTM C31, C511, C192- AASHTO T23
- NF P18-404- UNI 6127, 6128, 6129- UNE 7240, BS 1881:111

C302

Контейнер емкостью 650 л., из прочного пластика.
Сделан из очень твердого и прочного полиэтилена, с полкой для размещения образцов.
Поставляется Без нагревательного элемента и термостата, которые заказываются отдельно (см. Принадлежности).
Внутренние размеры: 1040x1040x605 мм
Вес: 60кг



C302

C304

Контейнер емкостью 1000 л
Сделан из оцинкованного стального листа, с полкой для размещения образцов и пробкой для слива воды.
Поставляется Без нагревательного элемента и термостата, которые заказываются отдельно (см. Принадлежности).
В контейнер помещаются до 64 кубов со стороной 150 мм или до 48 кубов со стороной 200 мм.
Внутренние размеры: 1500x750x750 мм.
Вес: 120 кг



C304

НЕОБХОДИМЫЕ ПРИНАДЛЕЖНОСТИ для моделей C302 и C304 (две версии):

C304-01

Нагревательная система с аналоговым термостатом 220-240В, 50/60Гц, 2000 Вт



C304-01

C304-02

Нагревательная система с цифровым термостатом.
Обеспечивает лучшую точность поддержания температуры 220-240В, 50/60Гц, 2000Вт



C304-02 Детально

ПРИНАДЛЕЖНОСТИ:

C305-01 Пластиковая крышка для модели C302

C306-04 Стальная оцинкованная крышка для модели C304

C306-01 Опора для размещения кубов со стороной 150 мм (для модели C304). Максимальное кол-во опор для одного контейнера 8 шт.

C306-02 Погружной циркуляционный насос, так же используется для спуска воды из бака.
220-240В, 50/60 Гц

C306-03 Выносная панель управления с выключателем с и электрической защитой для моделей C302 и C304



C306-02



C306-05

C306-05

Аналоговый термостат.
В комплекте с нагревательным элементом. Для использования с любыми типами контейнеров объемом от 300 до 1000 л.
Питание: 220-240В, 50/60 Гц, 2000Вт

АППАРАТ
ДЛЯ ОХЛАЖДЕНИЯ ВОДЫ
См. Раздел Е (Цемент), мод. E141



E141

C307

Контейнер для ускоренной выдержки образцов.

Стандарты: ASTM C684 - BS 1881

Предназначен для ускорения набора показателей прочности образцов бетона.

Представляет собой двухстенную изолированную конструкцию с крышкой. Внутренние стенки выполнены из нержавеющей стали, наружные окрашены.

Вмещает до 16 кубических образцов со стороной 150 мм, или 16 цилиндрических образцов \varnothing 150 мм, или 8 кубических образцов со стороной 200 мм. Испытания заключаются в хранении образцов в воде, нагретой с помощью трех нагревательных элементов мощностью по 1500 Вт каждый. Температурный диапазон: от температуры окружающей среды до 100°C.

Выносной блок управления включает в себя терморегулятор, таймер, сигнальные лампочки, главный выключатель.

Внутренние размеры: 910x660x680 мм.

Внешние размеры: 970x720x900 мм.

Питание: 220-240 В; 50/60 Гц; 4500 Вт

Вес: 130 кг



C307

C308

Контейнер для ускоренной выдержки образцов, с автоматическими циклами.

Аналогично модели C307, но оснащён цифровым блоком управления с микропроцессором, превращающим его в автоматизированную систему. Оператор имеет возможность корректировать и программировать: время нагрева, температуру нагрева, время выдержки, время охлаждения, температуру охлаждения с помощью автоматического забора холодной воды.

Идеален подходит для заводов бетонных изделий, цементных заводов и исследовательских лабораторий.

Поставляется с ленточным принтером, автоматически регистрирующим значения времени и температуры через заданные интервалы времени



C308

C303

Термометр с принтером, четырех канальный.

Для измерений и автоматического вывода на печать температур сборных элементов и определения степени зрелости бетона. Термометр может измерять и записывать температуру одновременно в 4 различных точках из через заданные промежутки времени: 1, 2, 5, 10, 30, 60, 120, 180 минут.

Диапазон измерений: от 200 до +999,9°C, разрешение 0,1°C.

Работает от аккумулятора.

Поставляется в комплекте с термопарой K-типа, 5 рулонами бумаги, картриджем с чернилами и кейсом для переноски.

Размеры: 220x82x66 мм



C303

ЗАПАСНЫЕ ЧАСТИ:

C303-01 Термопара K-типа с кабелем 50 м

C303-02 Рулон бумаги, 10 штук

C303-03 Картридж с чернилами, 2 штуки

Увлажнители для помещений
Стандарт: EN 12390-2

МОДЕЛИ:

C311

Увлажнитель для помещения объемом до 150 м³.
Питание: 220-240 В, 50Гц
Размеры: ø360 мм, высота 230 мм
Вес: 3,5 кг



C312

Увлажнитель для помещения объемом до 500 м³.
Питание: 220-240 В, 50Гц
Размеры: ø420 мм, высота 350 мм
Вес: 8 кг



ПРИНАДЛЕЖНОСТИ для мод. C311, C312:

C312-10 Регулятор влажности HUMIDISTAT для автоматического контроля влажности воздуха в диапазоне 30-100%.

C312-11 Регулятор уровня воды, позволяет выполнить подключение к водопроводной сети для длительной работы. Поставляется в комплекте с устройством, предотвращающим переполнение емкости с водой

C313



C313

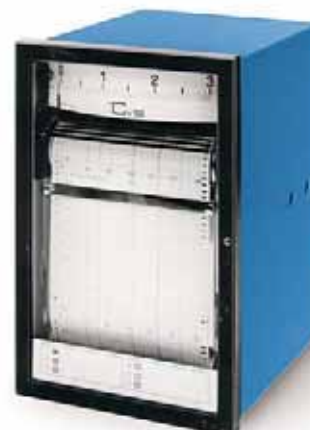
Увлажнитель для помещения объемом свыше 500 м³
Производительность: 9 л/час.
Циркуляция воздуха: 800 м³/час.
Поставляется в комплекте с регулятором влажности HUMIDISTAT
Подключается к водопроводной сети.
Питание: 220-240 В, 50 Гц, 230 Вт
Вес: 25 кг

C310

Термограф 6-ти канальный.
Автоматический прибор, используется для измерений и отображения в графическом виде температуры внутри бетонной массы с целью определения теплоты гидратации.
Позволяет снимать показания одновременно в 6 точках с помощью термопар.
Диапазон измерений: от -10 до + 110°C; ширина рулона бумаги 110 мм, длина 15 м, скоростью подачи 60 мм/час.
Поставляется в комплекте с 50-ти метровым кабелем для термопары, четырьмя рулонами бумаги и другими принадлежностями.
Питание: 220-240 В, 50 Гц
Размеры: 192 x 288 x 256 мм
Вес: 8 кг

ЗАПАСНЫЕ ЧАСТИ:

- C310-01 Кабель для термопары, 50 метров
- C310-02 Бумага (комплект из 10 рулонов)
- C310-03 Печатная лента (комплект из 6 шт.)



C310

С314

Климатическая камера для испытаний на замораживание/оттаивание, для ускоренной выдержки образцов, а также для общелабораторных температурных испытаний.

Стандарты: EN 196 EN 1367/1

Для всех лабораторий, проводящих испытания с заданной температурой и влажностью, для любых видов испытаний на замораживание/оттаивание, ускоренной выдержки образцов и общих температурных испытаний.

Так же используется для изучения свойств заполнителей во время цикла замораживания и оттаивания в соответствии с требованиями Стандартов: EN1367/1 - ASTM C671 BS 812:124 - CNR N° 80 UNI 8520

Диапазон температур: от 20 до + 60°С, точность 0,5°С.

Влажность: от 10 до 90 %, граница точки росы + 2°С.

Выполнена полностью из нержавеющей стали.

Цифровой дисплей, отображающий с фактическую и предварительно заданную температуру.

Вентиляция камеры принудительная циркуляция.

Внутренний объем камеры: 520 л

Внутренние размеры: 620x630x1390 мм

Внешние размеры: 730x860x2090 мм

Поставляется с тремя регулируемыми по высоте полками.

Интерфейс: RS 485

Питание: 220-240 В, 50 Гц, 1000 Вт

Вес: 150 кг



С314

С315

Климатическая камера, аналогично модели С314, но объем рабочей камеры: 1200 л

Двойная дверь.

Внутренние размеры: 1240x730x1390 мм

Внешние размеры: 1460x860x2090 мм

Поставляется с четырьмя регулируемыми по высоте полками

Вес: 230 кг

ПРИНАДЛЕЖНОСТИ:

С315-01

Двухлучевой самописец

С315-02

Программируемый блок для автоматического выполнения циклов

Климатическая камера

Аналогично модели С314 и С315, но без возможности

установки и поддержания заданной влажности. Для

общелабораторных температурных испытаний. Диапазон

температур: от 20 до +60°С, точность ±1°С. Рабочая камера из нержавеющей стали, стенки с теплоизоляцией.

Принудительная вентиляция рабочей камеры.

Цифровой дисплей, отображающий фактическую и

заданную температуру, точность 0,1°С. Поставляется с

тремя регулируемыми по высоте полками.

Питание: 220-240 В, 50 Гц, 1000 Вт

МОДЕЛИ:

С316 КЛИМАТИЧЕСКАЯ КАМЕРА, объем 520 литров

Внешние размеры: 730x860x2090 мм

Вес: 130 кг

С316-01 КЛИМАТИЧЕСКАЯ КАМЕРА, объем 1200 литров

Двойная дверь.

Внешние размеры: 1460x860x2090 мм

Вес: 170 кг



С316-01

Машины колонкового бурения

Стандарт: EN 12504-1

Представлены два направления машин:

Машины колонкового бурения «облегченные портативные»

Машины колонкового бурения «повышенной производительности»

Машины колонкового бурения «облегченные портативные»

Удобны, имеют небольшую массу, просты в использовании.

Основание из алюминиевого сплава, стальная колонка может наклоняться до $60 \div 75^\circ$.

Предусмотрена подача воды для охлаждения алмазной буровой коронки.

В комплект не входит: алмазная буровая коронка, соединительная втулка и специальный ключ (см. дополнительные принадлежности), эти детали заказываются отдельно



C318-02

Машина колонкового бурения с пневматическим двигателем
Пневматический двигатель с расходом воздуха 50 л/сек

Мощность двигателя: 3300 Вт

Скорость: 250 - 390 - 580 - 830 об/мин

Можно использовать буровые коронки диаметром от 50 до 200 мм

Габаритные размеры: 525x330x1350 мм

Вес: 68 кг

C318

Машина колонкового бурения с электромотором

Электромотор с редуктором работает на трех скоростях: 670, 1140, 1580 об/мин.

Можно использовать буровые коронки диаметром от 50 до 150 мм

Питание: 220-240 В, 50 Гц, 2200 Вт

Размеры: 450x290x860 мм

Вес: 35 кг

C318-01

Машина колонкового бурения, с бензиновым двигателем

Мощность двигателя: 2500 Вт

Скорость вращения: 390 - 920 об/мин

Можно использовать буровые коронки диаметром от 50 до 200 мм

Габаритные размеры: 450x290x1060 мм

Вес: 40 кг



C318-10

ПРИНАДЛЕЖНОСТИ:

C318-10 Водосборное кольцо, ограничивающее попадание воды на поверхность, для модели C318.

Требуется подключение к вакуумному насосу (см. Дополнительные принадлежности модель V203)

C318-11 Водосборное кольцо, ограничивающее попадание воды на поверхность, для модели C318-01 и C318-02. Требуется подключение к вакуумному насосу (см. Дополнительные принадлежности модель V203)

Требуется подключение к вакуумному насосу (см. Дополнительные принадлежности модель V203)

C318-12 Набор принадлежностей для подключения к вакуумному насосу. Включает в себя вакуумметр с прокладкой. Требуется подключение к вакуумному насосу (см. Дополнительные принадлежности модель V203)

Машины колонкового бурения «повышенной производительности»

Прочные, компактные и надежные, пригодные для длительной эксплуатации.

Величина хода буровой коронки: 550 мм; машина может высверливать колонки диаметром до 200 мм.

Предусмотрена подача воды для охлаждения алмазной буровой коронки.

Прочное стальное основание оснащено колесами для легкого перемещения, а также четырьмя выравнивающими и стабилизирующими ножками.

Все рабочие и движущиеся части имеют кадмиевое покрытие для защиты от коррозии.

В комплект поставки не входит: алмазная буровая коронка, соединительная втулка и специальный ключ (см. дополнительные принадлежности), эти детали заказываются отдельно

МОДЕЛИ:

С319 Машина колонкового бурения с бензиновым двигателем мощностью 5 л. с.

Прочная, компактная и портативная машина с вертикальной винтовой подачей, используется для взятия образцов дорожных покрытий, в условиях отсутствия электрической энергии.

Бензиновый 4-х тактный двигатель мощностью 5 лошадиных сил, модель Briggs & Stratton.

Размеры: 850x580x1230 мм

Вес: 135 кг

С319-01

Машина кернового бурения, 8,5 л. с.

Аналогично модели С319, но с 4-х тактным бензиновым двигателем мощностью 8,5 лошадиных сил, модель Briggs & Stratton.

Вес: 145 кг



С319



С322

С322

Универсальная электрическая машина кернового бурения
Угол бурения: 0 - 360°

Электрический двигатель с редуктором работает на трех скоростях: 670, 1140, 1580 об/мин.

Высота вертикальной колонны: 1000 мм; имеется возможность присоединения удлиняющей колонны (дополнительные принадлежности, модель С322-01).

Питание: 220-240 В, 50 Гц, 2200 Вт

Размеры: 440x750x1300 мм

Вес: 85 кг

C321

Универсальная машина колонкового бурения с бензиновым двигателем
 Угол бурения: 0 - 360°
 Бензиновый двигатель с редуктором, мощность 6 л. с., две скорости 300 и 600 об/мин.
 Высота вертикальной колонны: 1000 мм, имеется возможность присоединения удлиняющей колонны (дополнительные принадлежности, модель C322-01).
 Размеры: 750x440x1300 мм
 Вес: 90 кг



C321

C324

Электрическая машина кернового бурения с вакуумным приспособлением
 Угол бурения: 0 - 360° при условии достаточно плоской поверхности для возможности вакуумного присоединения.
 Электродвигатель с редуктором имеет три скорости: 670, 1140, 1580 об/мин.
 Поставляется с вакуумным насосом.
 Питание: 220-240 В, 50 Гц, 2200 Вт
 Размеры: 870x290x1100 мм
 Вес: 38 кг



C324

ЗАПАСНЫЕ ЧАСТИ:

- C330 Электродвигатель для моделей C318, C322 и C324. Мощность 2200 Вт, три скорости вращения: 670 - 1140 - 1580 об/мин
 Двойная защитная изоляция и переключатель в соответствии с 89/392/CEE Directive.
 Питание: 220-240 В, 50 Гц, 2200 Вт
 Вес: 9 кг
- C331 Бензиновый двигатель для модели C319, мощность 5 л.с., модель Briggs & Stratton. В комплект входит бензобак и др. принадлежности.
 Вес: 20 кг
- C331-01 Бензиновый двигатель для машины C319-01, мощность 8,5 л.с., модель Briggs & Stratton. В комплект входит бензобак и др. принадлежности
 Вес: 25 кг
- V203 Вакуумный насос для модели C324
 Питание: 220-240В, 50 Гц

ПРИНАДЛЕЖНОСТИ:

- C322-01 Удлиняющая колонна, длина 1000 мм, присоединяется к модели C321 и C322 для бурения более на высоте более 1 метра от земли. Кадмиевое покрытие для защиты от коррозии



C330

C331

C332



C332

Переносной электрический генератор
Используется вместе с электрическими
машинами при отсутствии
электроэнергии.

Мощность 4000 Вт; вырабатывает
напряжение: 230 В, 50 Гц.

В комплект входит бензобак и др.
принадлежности.

Вес: 60 кг

Алмазные буровые коронки и
дополнительные принадлежности
Для бурения отверстий и забора
образцов из твердых материалов, таких
как бетон, железобетон, горные
породы, камень и битумы.

Все коронки имеют длину 500 мм.

Для присоединения к бурильной
машине требуется соединительная
штука (см. таблицу)

Имеются две основные модели
алмазных буровых коронок:

Для бурения бетона, горных пород,
каменя, твердых материалов

Для бурения битумных материалов

Экстрактор позволяет легко извлекать
образцы из отверстий



Буровая коронка для битума	Буровая коронка для бетонов	Внешний Ø мм	Внутренний Ø мм
C340-05	C341-05	57	50
C340-06	C341-06	83	75
C340-07	C341-07	108	100
C340-08	C341-08	160	152
C340-09	C341-09	210	200

C340-05 C341-09



C343 C343-04

Соединительная штука	Керноизвлекатель	Внутренний Ø мм
C343	C346	50
C343-01	C346-01	75
C343-02	C346-02	100
C343-03	C346-03	152
C343-04	C346-04	200

C344 Устройство для разблокировки коронок

C345 Удлинитель длиной 300 мм
(используется для глубоких отверстий)

C348

Отрезная машина

Устанавливаются отрезные диски \varnothing до 350 мм
 Можно резать образцы высотой до 110 мм
 Диски могут быть наклонены под углом 45
 Размеры подвижного основания 500x400 мм
 Скорость вращения диска 2800 об/мин
 Поставляется без отрезных дисков (см. Принадлежности)
 Питание: 220-240 В, 50 Гц
 Размеры: 700x1100x680 мм
 Вес: 80 кг



C350-01

Отрезная машина

То же, что и мод. C350, но Питание: 220-240В, 50 Гц

C349

Отрезная машина

Аналог мод. C350, но можно устанавливать отрезные диски \varnothing до 500 мм.

Питание: трехфазное 400В, 50 Гц

C351

Отрезная машина, настольный вариант

Устанавливаются отрезные диски \varnothing до 350 мм

Можно резать образцы высотой до 120 мм

Скорость вращения диска 3900 об/мин

Поставляется без отрезных дисков (см. Принадлежности)

Питание: 220-240 В, 50 Гц, 2000Вт

Размеры: 560x460x390 мм

Вес: 20 кг

ПРИНАДЛЕЖНОСТИ:

C350-10 АБРАЗИВНЫЙ ДИСК \varnothing 350 мм

C350-11 АБРАЗИВНЫЙ ДИСК \varnothing 450 мм

C350-12 АЛМАЗНЫЙ ДИСК \varnothing 450 мм, для быстрой и точной резки, имеет более длительный срок эксплуатации

C350-13 АЛМАЗНЫЙ ДИСК \varnothing 350 мм

C350-15 АЛМАЗНЫЙ ДИСК \varnothing 500 мм

C350

Отрезная машина

Для разрезания бетонных образцов и других типов строительных материалов (блоки, плитка, трубы, колонки горных пород и т.д.). Машина оснащена электронасосом для водяного охлаждения, педалью для вертикального перемещения отрезного диска, системой защиты диска от поломки.

Устанавливаются отрезные диски \varnothing до 350 мм

Поставляется без отрезных дисков (см. Принадлежности)

Питание: трехфазное 400В, 50 Гц

Размеры: 1220x700x1360 мм

Вес: 125 кг



C351



C352

УСТРОЙСТВО ДЛЯ КРЕПЛЕНИЯ ЦИЛИНДРОВ И КОЛОНОК

Крепится к столешнице отрезных машин мод. C348, C350, C350-01, C349

Вес: 10 кг

C353

УСТРОЙСТВО ДЛЯ КРЕПЛЕНИЯ ОБРАЗЦОВ НЕПРАВИЛЬНОЙ ФОРМЫ

Используется для крепления таких образцов, как горная порода, камни и т.д. Крепится к столешнице отрезных машин мод. C348, C350, C350-01, C349

Вес: 5 кг



МЕХАНИЧЕСКИЕ ДАТЧИКИ ДЕФОРМАЦИИ

СТАНДАРТЫ: ASTM C426 BS 1881: 206

Используются для определения деформации бетонных образцов и конструкций в труднодоступных местах и в неблагоприятных условиях. В комплект входит экстенсометр, стрелочный индикатор с ценой деления шкалы 0,001 мм, 50 дисков для позиционирования датчика на образце, специальный клей, футляр для переноски



МОДЕЛИ:

- C360 Датчик деформации, измеряемая длина 100 мм
- C360-01 Датчик деформации, измеряемая длина 200 мм
- C361 Датчик деформации, измеряемая длина 300 мм

Датчики деформации, идентичные вышеуказанным (C360 ÷ C361), но с цифровым индикатором. Отображаются значения в мм (точность 0,001 мм) и в дюймах (точность 0,0001"). Питание от батарейки (входит в комплект). Разъем RS-232 для подключения к ПК

МОДЕЛИ:

- C363 Датчик деформации, измеряемая длина 300 мм
- C363-01 Датчик деформации, измеряемая длина 100 мм
- C363-02 Датчик деформации, измеряемая длина 200 мм

ПРИНАДЛЕЖНОСТИ:

- S383-01 Кабель для подключения цифрового индикатора к ПК

ЗАПАСНЫЕ ЧАСТИ:

- C362-01 Диски для позиционирования датчика на образце (50 шт)
- C362-02 Специальный клей

Приборы для испытаний на отрыв (адгезиметры)

СТАНДАРТЫ: BS 1881: 207

EN 1542 NF P18-853

ISO 4624

См. раздел «Е»

Цемент, мод. E142



C376

Прибор для определения силы выдергивания
СТАНДАРТЫ: ASTM C900 BS 1881 часть 207 UNI 9535 EN1542, 12504-3

Используется для определения прочности бетона в зависимости от силы, прилагаемой для извлечения вставки, замурованной в бетон.

Оборудование включает в себя гидравлическое извлекающее устройство 50 кН с насосом, точный манометр, опорное кольцо, 10 стальных вставок $\varnothing 30$ мм, футляр. Вес: 18 кг.

ЗАПАСНЫЕ ЧАСТИ:

- C376-01 Вставки $\varnothing 30$ мм (25 шт)



Приборы для определение усадки
 СТАНДАРТЫ: UNI 6555 ASTM C426
 Для определения осевой усадки бетонных образцов размером 100x100x500 мм с заполнителями диаметром до 30 мм. Образец изготавливается в специальной форме, а затем он устанавливается в измерительный прибор, определяющий усадку.
 В состав оборудования входит:



C365

C365 ФОРМА ДЛЯ ИЗГОТОВЛЕНИЯ ОБРАЗЦОВ, 100x100x500 мм, в комплекте со вставками. Вес: 20 кг

C364 ПРИБОР ДЛЯ ИЗМЕРЕНИЯ ВЕЛИЧИНЫ УСАДКИ, для образцов 100x100x500 мм, в комплекте с эталонным образцом, но без стрелочного индикатора, который заказывается отдельно (см. Принадлежности). Вес: 23 кг

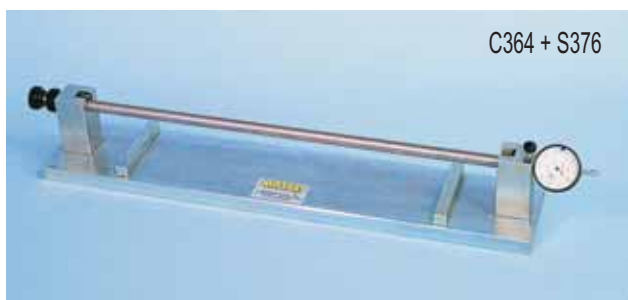
ПРИНАДЛЕЖНОСТИ:

S376 Стрелочный индикатор с круговой шкалой, ход штока 10 мм, точность 0,01 мм

S375 Стрелочный индикатор с круговой шкалой, ход штока 5 мм, точность 0,001 мм

ЗАПАСНЫЕ ЧАСТИ:

S366-11 Вставки из нержавеющей стали (10 шт)



C364 + S376

ОПРЕДЕЛЕНИЕ СТЕПЕНИ РАСШИРЕНИЯ БЕТОНА И РАСТВОРОВ, СОДЕРЖАЩИХ РАСШИРЯЮЩИЕ ДОБАВКИ
 СТАНДАРТЫ: UNI 8148, 8147 EN 1367-4

E114

Трехблочная форма 80x80x240 мм

E115

Трехблочная форма 50x50x250 мм

E077

Прибор для определения величины усадки/расширения



E114

См. раздел «Е» Цемент

C367

Прибор для определение величины усадки образцов бетона с заполнителями диаметром свыше 30 мм
 СТАНДАРТ: UNI 7086/72
 Образец размером 200x200x800 мм изготавливается в стандартной форме (см. мод. C254-04) и измеряется аппаратом с возможностью замера в шести точках. Поставляется в комплекте с шестью стрелочными индикаторами (точность 0,01 мм) и эталонным образцом.
 Вес: 35 кг



C367

C374

Измеритель влажности "Surveymaster"
 Используется для определения влажности бетона и других материалов, как на поверхности, так и внутри, методом неразрушающего воздействия.
 Диапазон измерения: 0 - 100% 0,1%
 Цифровой дисплей, звуковая сигнализация, питание от двух 1,5 В батарей.
 Вес: 200 г



C374

C375

Гигрометр

Этот переносной прибор позволяет очень быстро определить процентное содержание влаги в строительных материалах (бетон, стены, штукатурка, гипс и т.п.)
 Электроды датчика втыкаются в исследуемый материал, и прибор автоматически показывает процентное содержание влаги. Поставляется в комплекте с датчиком, кабелем, чехлом и числовой таблицей для сравнительных тестов. Размеры: 200x200x100 мм. Вес: 2 кг



C375

ТЕСТОВЫЕ МОЛОТКИ ДЛЯ БЕТОНА

СТАНДАРТЫ: EN 12504/2 ASTM C805 UNI 7997 DIN 1048
BS 1881: 202 NF P18-417 UNE 83307
ISO-DIN 8045

Для неразрушающих испытаний бетонных конструкций. Позволяет проводить экспресс-анализ прочности бетона на сжатие, с помощью диаграммы, прилагаемой к молотку

МОДЕЛИ:

C380

Тестовый молоток для бетона

Энергия удара 2,207 Дж

Для испытаний бетонных конструкций и строений, имеющих прочность от 10 до 70 Н/мм²

Поставляется в комплекте с диаграммой, значения на которой выражены в Н/мм² (Мпа), абразивным камнем и футляром.

Размеры: 80x340 мм

Вес: 3 кг



C380

C380-01

Тестовый молоток для бетона

Точно такой же, как и мод. C380, но значения на диаграмме выражены в пси, в соответствии с ASTM

C381

Тестовый молоток для бетона

Точно такой же, как и мод. C380, но энергия удара 0,735 Дж.

Идеально подходит для испытаний небольших, чувствительных и тонкостенных материалов, а также образцов горных пород



C381

C390

ТЕСТОВАЯ НАКОВАЛЬНЯ для

калибровки молотков

Размеры: \varnothing 150x230 мм

Вес: 16 кг



C390

“Тестовые молотки Шмидта” оригинальной конструкции

C382 Стандартная модель “N” для нормального бетона. Энергия удара: 2,207 Дж

C383 Модель “NR”, аналогично мод. C382, но с регистрирующим устройством.

C383-01 Запасная бумага для мод. C383, 5 рулонов

C384 Модель “L”, аналогично мод. “N”, но с энергией удара 0,735 Дж. Идеально подходит для испытаний небольших, чувствительных материалов, а также образцов горных пород



C384

C382



C383

C385

Тестовый молоток “DIGI-SCHMIDT 2”

Оснащен чувствительным датчиком, измеряющим величину отскока с высоким разрешением и отличной воспроизводимостью результатов.

Все исходные данные и результаты вычислений отображаются на дисплее.

Вес: 3 кг



C385

Все остальные модели оригинальных “Молотков Шмидта” (LR, LB, P, PT, M) поставляются по запросу

Ультразвуковые измерительные приборы

Используются для обнаружения дефектов, пустот, трещин и т.п. в монолитном или сборном бетоне, а также для изучения длительного влияния окружающей среды на бетонные конструкции.

С помощью данного прибора можно судить об однородности бетона. Принцип действия основан на измерении времени прохождения через материал импульсов ультразвука от передающего до принимающего датчика. Кроме того, можно получить данные о модуле динамической упругости и прочности бетона

МОДЕЛИ:

С368

Ультразвуковой прибор с микропроцессором

Основные функции и характеристики:

- Измерение скорости импульса ультразвука
- Измерение времени прохождения импульса
- Измерение модуля Юнга
- Калибровка "времени начала отсчета"
- Программирование частоты следования импульсов (1, 2, 3, 4 Гц)
- Программирование амплитуды импульсов (250, 400, 750, 1000 В)
- Запоминание до 200 значений для каждой измеряемой величины
- Возможность подключения к ПК через последовательный порт RS 232. Программа для работы с ПК входит в комплект поставки.
- Возможность подключения к принтеру
- Два разъема для подключения к осциллографу
- Автосохранение измеренных величин
- Ввод поправок для таких факторов, как влажность окружающей среды
- Диапазон измерения времени: от 0 до 9999,99 мкс; разрешение 0,1 мкс
- Питание: аккумулятор 12 В

В комплект поставки входит:

- Измерительный прибор в футляре для переноски
- Пара датчиков, 55 Гц, с соединительными кабелями
- Калибровочный цилиндр
- Зарядное устройство и баночка с контактной пастой

Размеры: 300x240x160 мм

Вес: 4 кг



С368

С369

Ультразвуковой измерительный прибор

- Диапазон измерения времени: от 0 до 1999,9 мкс; разрешение 0,1 мкс
- Амплитуда импульсов: до 800 В
- Два разъема для подключения к осциллографу
- Индикатор разряда батарей

В комплект поставки входит:

- Измерительный прибор в футляре для переноски
- Пара пьезоэлектрических датчиков, 55 Гц, с соединительными кабелями
- Калибровочный цилиндр
- Батарейки, 4 шт. (аккумуляторы заказываются отдельно, см. Принадлежности)
- Баночка с контактной пастой

Размеры: 170x90x50 мм

Вес: 900 г



С369 с осциллографом

ПРИНАДЛЕЖНОСТИ:

С369-01

Зарядное устройство + аккумулятор для мод. С369

С370-08

Пара датчиков, 55 Гц, с заостренными наконечниками

ЗАПАСНЫЕ ЧАСТИ:

С370-02 Пара датчиков, 55 Гц

С370-04 Пара кабелей (3,5 м каждый) для подключения датчиков к мод. С368

С370-06 Пара кабелей (3,5 м каждый) для подключения датчиков к мод. С369

С370-06 Баночка с контактной пастой, для лучшего прилегания датчиков к образцу



С370-02

С370-08

C372

Высокопроизводительный Ультразвуковой тестер

СТАНДАРТЫ: EN12504 часть 4- ASTM C597-BS1881:203-UNI9524-NFP18-418-UNE83308

Прибор, в котором реализованы самые современные технологии: он имеет цветной сенсорный дисплей, архитектуру построенную на процессоре Intel Xscale, интерфейсы: USB, RS232, RS485, Compact Flash, SD-card, возможность подключения Bluetooth. ОС MS Windows CE, возможность работы с файлами форматов MS Word, MS Excel и т.д.

Основные функции и характеристики:

- Измерение скорости импульса ультразвука
- Измерение времени прохождения импульса
- Измерение расстояния между двумя датчиками
- Измерение модуля Юнга
- Калибровка "времени начала отсчета"
- Выбор частоты следования импульсов
- Выбор амплитуды импульсов
- Возможность хранения данных на SD-картах и Flash-картах
- Возможность подключения к ПК (RS232, RS485, USB) или принтеру через USB
- Возможность работы с двумя датчиками с острыми наконечниками, либо с двумя датчиками разной формы
- Диапазон измерения времени: от 0 до 9999,9 мкс; разрешение 0,1 мкс
- Работа с прибором очень проста благодаря использованию ОС WINDOWS CE
- Возможность отображения в графическом виде формы сигнала с помощью опции "Scope" (Принадлежности мод. C372-01)



C372-01
Вид
электронного
осциллографа

C372



Интерфейс КПК

Стандартная комплектация:

- ▣ Прибор в базовой конфигурации (процессор 200 МГц, 64 Мб ОЗУ, 32 Мб Flash)
- ▣ Два датчика, 55 кГц, с соединительными кабелями
- ▣ Калибровочный цилиндр с контактной пастой
- ▣ Прочный футляр для хранения и переноски прибора и принадлежностей
- ▣ Аккумулятор 14,8 В, 1500 А/час
- ▣ Зарядное устройство

Размеры: 400x300x180 мм

Вес: 3 кг



График
импульсов

ПРИНАДЛЕЖНОСТИ:

C372-01

Дополнительная функция "SCOPE", позволяющая работать с прибором, как с осциллографом

C372-02

Опция с возможностью подключения беспроводных устройств: Bluetooth и WiFi

C372-03

Опция: процессор 400 МГц, 128 Мб ОЗУ, 64 Мб Flash

Примечания: По умолчанию поставляется нелокализованная версия ПО. Необходимо помнить что характеристики КПК и версия ОС регулируются лицензионными соглашениями с Intel и Microsoft и могут быть изменены без предварительного уведомления со стороны производителя.



Комплектуется кейсом

ОБНАРУЖИТЕЛИ АРМАТУРЫ

Для установления факта наличия, местоположения, направления, глубины и диаметра железных арматурных стержней в бетонных конструкциях.

СТАНДАРТЫ: BS 1881:204 - DIN 1045

ПРОФОМЕТР 5

Самый простой прибор в своем классе, позволяющий отображать арматурные стержни и слои бетона на LCD мониторе с двухмерной шкалой, даже при очень близком расположении стержней друг к другу. Удобное меню и всего 9 клавиш управления. Дисплей отображает до 240 слоев бетона в серых тонах. Измерение диаметра стержня происходит с точностью ± 1 мм. Дополнительная детальная техническая информация предоставляется по требованию.

Прибор выпускается в двух моделях:



C396

C396

Профометр 5, "модель S"

- Измерение толщины бетонного слоя;
- Хранение данных;
- Передача данных в ПК и вывод на печать.

Энергонезависимая память 1МВ для хранения до 100.000 измеренных значений, которые могут быть разделены на 72 группы. LCD дисплей 128x128. Интерфейс RS 232 C. Длительность работы от батареи: 60 часов, температурный диапазон от -10 до + 60 °С.

В комплект входит универсальный датчик для определения местоположения и измерения диаметра и глубины нахождения арматуры, кабель и футляр для переноски.

Размеры: 320x285x105 мм

Вес: 2 кг

C397

Профометр 5 "модель Scanlog"

Те же функции, что и у "Модели S", плюс: Функция "Cyber Scan" для отображения арматуры на дисплее, Функция "Measurement with grid" для отображения слоев бетона. В комплект поставки также входит датчик "ScanCar" с устройством измерения расстояния и кабелем, а также кабель для передачи данных

C403

Прибор для измерения толщины бетонного слоя. Обеспечивает чрезвычайно удобное и легкое измерение толщины бетонного слоя, покрывающего арматуру, а также определение местонахождения и размеров стальной арматуры, что делает его незаменимым при изучении состояния железобетонных конструкций и контрольных измерениях



C403

Основные функции

- Экранное меню;
- Автоматическая установка нуля;
- Встроенный микропроцессор для вычислений;
- Автоматическое определение размеров одиночных стержней;
- Защитный нейлоновый кейс с наплечным ремнем и чехлом для датчика;
- Простое управление с помощью всего четырех кнопок;
- Большой графический LCD дисплей, размеры символов 15x8 мм;
- Регулируемый аудио сигнал;
- Определение размеров арматуры на глубине от 5 до 117 мм;
- Обнаружение арматуры на глубине до 150 мм (стержни $\varnothing 16$ мм обнаруживаются на глубине 140 мм);
- Точность выше, чем предписано Стандартом BS1881:204;
- Ввод корректур при работе на сложных, профилированных поверхностях;

Длительность работы от четырех щелочных батареек: 50 часов;

Размеры: 220x110x175 мм

Вес: 2 кг

C404

Прибор для измерения толщины бетонного слоя и электрического потенциала
 СТАНДАРТЫ: BS 1881:204 ASTM C876 UN I 9535
 Это единственный прибор для измерения толщины бетонного слоя, имеющий дополнительную возможность измерения электрического потенциала электрода. Оба эти измерения необходимы для проведения обследования состояния железобетонных конструкций.

Основные возможности:

- Экранное меню;
- Автоматическая установка нуля;
- Встроенный микропроцессор для вычислений;
- Автоматическое определение размеров одиночных стержней;
- Защитный нейлоновый кейс с наплечным ремнем и чехлом для датчика



C404

Уникальная особенность:

- Возможность работы в двух режимах измерения: толщины бетонного слоя и электрического потенциала электрода;
- Два LCD дисплея: один для отображения результатов измерений, а другой для ввода и визуального отображения данных;
- Большой размер отображаемых символов: 18 x10 мм
- Все зарегистрированные результаты могут быть отображены на графическом дисплее в виде таблицы 8x8 значений



C404 - Измерение потенциала

Работа в режиме измерения толщины бетонного слоя:

- Энергонезависимая память с возможностью хранения до 30,000 результатов, разбитых на 30 страниц, каждая из которых имеет 32 строки и 32 столбца;
- При регистрации данных фиксируется дата и время. Результаты выводятся на печать или передаются в ПК.
- Измерительный датчик позволяет обнаруживать и определять размеры арматуры на глубине до 150 мм
- Датчик глубокого поиска SX2 (опция) позволяет определять размеры арматуры на глубине более 250 мм и обнаруживать более, чем на 300 мм, в зависимости от размеров арматуры.
- Точность выше, чем предписано Стандартом BS1881:204;
- Ввод корректур при работе на сложных, профилированных поверхностях.

Работа в режиме измерения потенциала:

- Датчик с наполнителем из серебра/хлорида серебра;
 - Измеренные величины автоматически преобразуются и отображаются в виде эквивалентных потенциалов меди/сульфата меди;
 - Соответствует Стандарту ASTM C876;
 - Память с возможностью хранения до 30,000 результатов, 30 страниц, по 32 строки и 32 столбца;
 - Результаты выводятся на печать или передаются в ПК.
- Длительность работы от 4х щелочных батареек: 50 часов;
 Размеры: 220x110x175 мм
 Вес: 3 кг



C404 - Измерение толщины

C412

Цифровой измеритель коррозии
 СТАНДАРТЫ: UNI 9535 - ASTM C876 - BS 1881:201
 Цифровой датчик позволяет быстро определить местоположение арматуры, подверженной коррозии, без разрушения защитного слоя бетона.
 Переносной прибор со сменным электродом (датчиком) из серебра/хлорида серебра, автоматически преобразует и отображает измеренные значения в виде эквивалентных потенциалов меди/сульфата меди;
 Длительность работы от батареи: около 1000 часов;
 имеется индикатор низкого уровня заряда батареи.
 Нейлоновый футляр с крышкой для хранения и переноски прибора.
 В комплект входит также электрический провод (10 м) и набор со складным удлиняющим штоком для исследования удаленных объектов.
 - Съемный электрод из серебра/хлорида серебра
 - Диапазон/разрешение: + 1999 мВ ± 1 мВ
 Размеры: 350x300x200 мм
 Вес: 7 кг



C412

C413

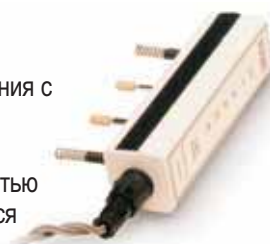
Цифровой измеритель сопротивления с двухэлектродным датчиком
 Для оценки вероятной скорости коррозии арматуры с помощью метода измерения удельного электрического сопротивления.
 Для выполнения испытания достаточно просверлить всего два отверстия диаметром 6,5 мм и глубиной 8 мм. Поместите в каждое отверстие небольшое количество токопроводящего геля и вставьте электроды датчика. Величина удельного сопротивления отобразится на LCD дисплее. Для выполнения одного испытания требуется менее 2 мин. Питание: одна батарея NM1604, длительность работы ~100 часов.
 Размеры: 410x260x140 мм
 Вес: 3 кг



C413

C413-01

Цифровой измеритель сопротивления с четырехэлектродным датчиком
 Аналогично мод. C413, но датчик работает при контакте с поверхностью и сверление отверстий не требуется



C413-01

C415

Многоцелевой регистратор данных
 Уникальная система для исследования железобетонных конструкций и измерения следующих параметров:
 - Электрический потенциал;
 - Удельное электрическое сопротивление бетона;
 - Толщина бетонного покрытия и размеры арматуры;
 - Электропроводность арматуры.
 Многоцелевой регистратор данных - это основа измерительной системы, для которой разработан целый ряд сменных датчиков, превращающих его в прибор для измерения и оценки соответствующих характеристик.
 Определите задачу, для которой Вы хотите использовать прибор, подключите соответствующий датчик и выполняйте измерения.
 В состав системы входит:
 - Регистратор данных с блоком питания. Энергонезависимая память на 100.000 измерений. Возможность просмотра и перезаписи данных.
 4 строчный дисплей. 7 клавиш управления и экранное меню.
 ПО для хранения данных с помощью ПК. Разъем для подключения принтера или ПК.

- Датчик с электродом из серебра/хлорида серебра, с электрическим проводом (10 м). Измеренные значения потенциала отображаются на дисплее с дискретностью 1 мВ
- Датчик для измерения сопротивления с четырьмя электродами.
- Датчик для измерения электропроводности арматуры, с электрическим проводом.
- Цифровой измеритель толщины бетонного покрытия, в комплекте.
 Диапазон измерений толщины покрытия: от 5 до 105 мм
 Измеряемый диаметр арматурных стержней: от 4 до 45 мм
 Точность: в соответствии требованиям Стандарта BS 1881:204

C415



ПРИНАДЛЕЖНОСТИ:
 C415-01
 Принтер с зарядным устройством

ДЕФЛЕКОМЕТРЫ (Прогибомеры)

Используются для определения величины прогиба (провиса) мостов, потолочных перекрытий и других висячих конструкций. Считывание результатов напрямую со шкалы индикатора с точностью 0,01 мм.

Один комплект состоит из: сочлененной опоры, стрелочного индикатора, катушки с проволокой из инвара (20 м), отвеса, футляра для переноски



C406

МОДЕЛИ:

- C405 Один комплект, ход штока индикатора: 10 мм
- C405-01 Один комплект, ход штока индикатора: 25 мм
- C406 Три комплекта, ход штока индикаторов: 10 мм
- C407 Три комплекта: 2 индикатора с ходом 10 мм, один с ходом 25 мм
- C407-01 Три комплекта, ход штока индикаторов: 25 мм

ЗАПАСНЫЕ ЧАСТИ:

- C407-02 Нерастяжимая проволока из инвара, в катушке, длина 20 метров

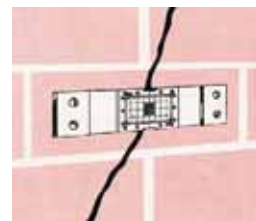
УСТРОЙСТВА ДЛЯ ОПРЕДЕЛЕНИЯ РАЗМЕРОВ ТРЕЩИН

Используются для измерения ширины трещин, образовавшихся в строительных конструкциях. Применяются внутри и снаружи зданий. Выполнены из прочного поликарбоната.

В комплект входит карточка для регистрации значений. Пригодны для наблюдения за изменением размеров трещин в горизонтальной и вертикальной плоскости

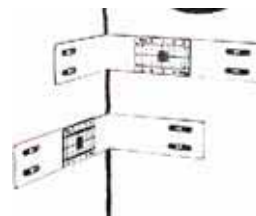
МОДЕЛИ:

C408
Измеритель трещин, для стен
Для наблюдения за изменением размеров трещин в горизонтальной и вертикальной плоскости, в том числе одновременно, на плоской поверхности.
Комплект из 5 шт.



C408

C408-01
Измеритель трещин, для углов
Для наблюдения за изменением размеров угловых трещин в двух направлениях, в том числе одновременно.
Комплект из 5 шт.



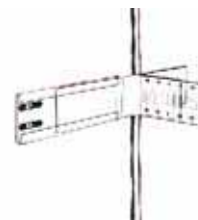
C408-01

C408-02
Измеритель трещин, для полов
Для определения величины просадки пола относительно стен, колонн и т.п.
Комплект из 5 шт.



C408-02

C408-03
Измеритель трещин, для определения разности уровней
Для наблюдения за перепадами уровня на треснутой поверхности.
Комплект из 5 шт.



C408-03



C408 C408-03

C399

Микроскоп для изучения трещин
 Для измерения ширины трещин в бетонных конструкциях с помощью регулируемого источника света.
 Поставляется с футляром для хранения и переноски.
 Диапазон измерений: 4 мм, цена деления 0,02 мм
 Увеличение: x35
 Вес: 600 г



C410

Цифровая система с зондом Windsor HP
 СТАНДАРТЫ: ASTM C803 - BS 1881:207 - ACI 347
 Для вычисления предела прочности бетона. Используется в качестве альтернативы пенетрации. Неразрушающий метод испытания, быстрый, точный и простой. Для испытания требуется 5 минут. Разница в результатах, полученных с помощью данного метода и с помощью разрушающего воздействия, не превышает 3%.
 Для испытания используется похожее на пистолет устройство с зарядом и металлический зонд, выстреливаемый из этого устройства в бетонную конструкцию.
 В состав оборудования входит:
 - "Пистолет";
 - Цифровой измерительный блок с памятью и возможностью подключения к ПК;
 - различные принадлежности и футляр для переноски.
 Зонды и соответствующие заряды в комплект не входят и должны заказываться отдельно.
 Размеры: 500x400x200 мм
 Вес: 16 кг



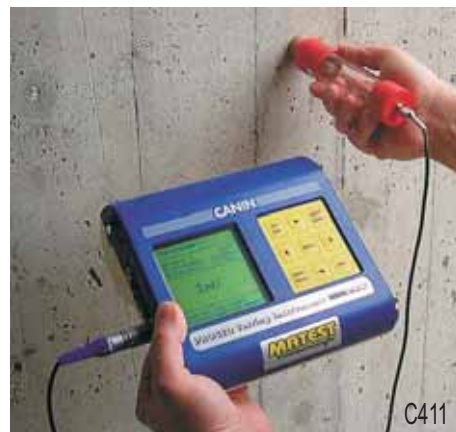
ПРИНАДЛЕЖНОСТИ:

C410-01 Набор зондов серебристого цвета, для бетонов с естественными заполнителями. В набор входят зонды и соответствующие заряды для их выстреливания. Рассчитан на 75 испытаний

C410-02 Набор зондов золотистого цвета, для легких бетонов. В набор входят зонды и соответствующие заряды для их выстреливания. Рассчитан на 75 испытаний

C411

Прибор для анализа коррозии Canin
 СТАНДАРТЫ: UNI 9535 - ASTM C876 - BS 1881:201
 Для определения коррозии арматуры железобетонных конструкций методом неразрушающего воздействия.
 Большой дисплей, 9 клавиш управления, экранное меню и интеллектуальная память на 120.000 измерений.
 Объем памяти позволяет обследовать поверхность площадью 4000 м2. В стандартный комплект поставки входит: одно-штыревой датчик, интерфейс RS 232, встроенная программа для принтера, кабели, сульфат меди, футляр для переноски.
 Размеры: 300x330x100 мм
 Вес: 5 кг



ДОПОЛНИТЕЛЬНЫЕ ПРИНАДЛЕЖНОСТИ:

C411-01
 Датчик с четырьмя штыревыми электродами, с принадлежностями

C411-01



C411-02

Датчик с четырьмя дисковыми электродами, с принадлежностями. Для обследования горизонтальных поверхностей

C411-02



C430

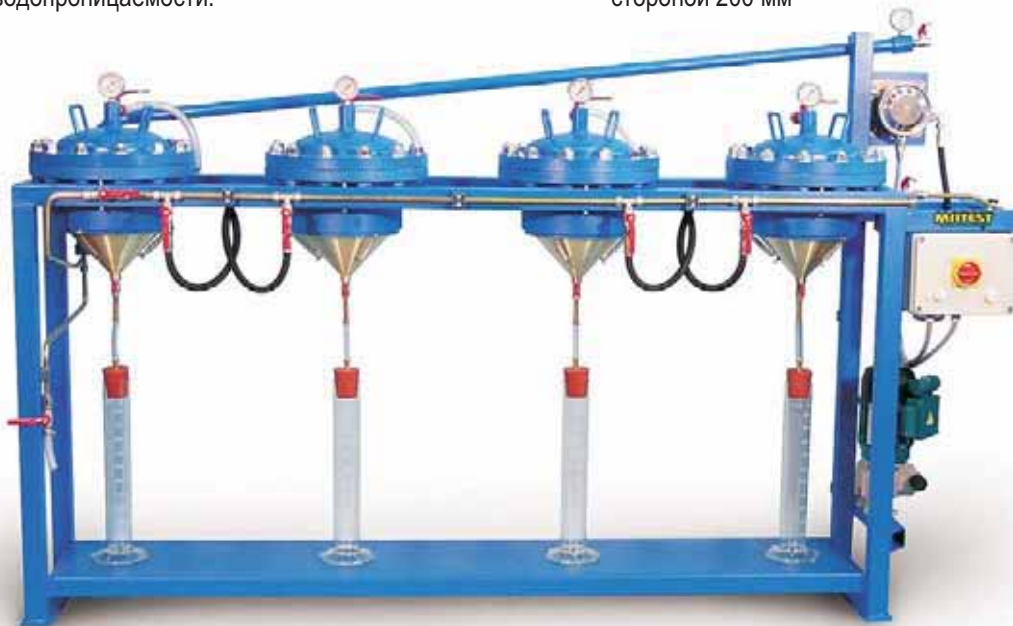
Автоматический аппарат для испытания бетона на водопроницаемость, с четырьмя камерами. Этот полностью автоматический аппарат предназначен для испытаний на водопроницаемость бетонных кубов со стороной до 150 мм и цилиндров диаметром до 160 мм. Образцы подвергаются гидростатическому воздействию в течении заданного периода времени. Прошедшее сквозь испытываемый образец количество воды собирается и замеряется с помощью мерного цилиндра. С помощью следующей формулы можно вычислить коэффициент водопроницаемости:

ПРИНАДЛЕЖНОСТИ для мод. C430 и C431:
УПЛОТНИТЕЛЬНОЕ УСТРОЙСТВО, состоящее из каучуковой прокладки, размещенной между двух колец из оцинкованной стали, стянутых болтами.

МОДЕЛИ:

- C432-01 Уплотнительное устройство для кубов со стороной 100 мм
- C432-02 Уплотнительное устройство для кубов со стороной 150 мм
- C432-03 Уплотнительное устройство для кубов со стороной 200 мм

C430



$$K = \frac{c \times h}{A \times t \times P}$$

где:

- сс = количество воды, прошедшей через образец (см³)
- h = Высота образца (см)
- A = Площадь поверхности образца (см²)
- t = Время прохождения воды (сек)
- P = Гидростатическое давление (см водяного столба)

Оборудование состоит из металлической прочной рамы, удерживающей четыре испытательные камеры, имеющие антикоррозийное покрытие.

Каждая камера имеет манометр для контроля давления. Также в состав оборудования включена компенсационная камера давления. Давление регулируется от 0 до 30 бар (0-20 бар для мод. C431) и создается с помощью автоматического насоса переменной производительности. Подача воды от водопровода. Для обеспечения герметичности, образец устанавливается в камере с помощью уплотнительного устройства. Возможно использование одной или нескольких испытательных камер одновременно. В комплект поставки входит четыре испытательные камеры, четыре мерных цилиндра, эпоксидная смола и другие принадлежности. Уплотнительные устройства в комплект не включены и должны заказываться отдельно.
Питание: 220-240 В, 50 Гц
Размеры: 2500x500x1300 мм
Вес: 240 кг

- C432-04 Уплотнительное устройство для цилиндров диаметром 100 мм
- C432-05 Уплотнительное устройство для цилиндров диаметром 150 мм
- C432-06 Уплотнительное устройство для цилиндров диаметром 160 мм
- C432-07 Уплотнительное устройство для цилиндров диаметром 300 мм



C433
ЭПОКСИДНАЯ СМОЛА, для изоляции боковых поверхностей бетонных образцов.
Банка, 5 кг

C431

Автоматический аппарат для испытания бетона на водопроницаемость, с двумя камерами. Конструктивно аналогичен модели C430, но подходит для испытаний бетонных кубов со стороной до 200 мм и цилиндров диаметром до 300 мм.

В комплект поставки входит две испытательные камеры, два мерных цилиндра, эпоксидная смола и другие принадлежности.

Уплотнительные устройства в комплект не включены и должны заказываться отдельно.

Конструкция аппарата позволяет поворачивать испытательные камеры на угол до 90° для удобства установки образца.

Питание: 220-240 В, 50 Гц

Размеры: 2200x700x1400 мм

Вес: 380 кг



C431



C435

C435

Аппарат для испытаний на водонепроницаемость

Имеет 3 рабочих точки и предназначен для определения глубины проникновения воды в бетонный образец при заданных значениях времени и давления.

Возможно испытание одновременно 3 бетонных кубов, цилиндров или призм, имеющих макс. размеры 200x200x200 мм.

Образец устанавливается в аппарат, закрепляется и затем его поверхность подвергается воздействию воды с заданным давлением в соответствии с требованиями соответствующего Стандарта. Давление достигается с помощью воздушного компрессора (дополнит. принадлежность) с рабочим давлением не менее 5 бар.

Глубина проникновения воды определяется путем разрушения образца, либо с помощью бюретки на лицевой панели аппарата.

Размеры: 1400x750x1700 мм

Вес: 280 кг

ПРИНАДЛЕЖНОСТИ:

V206 Лабораторный воздушный компрессор

Возможно оснащение мобильных лабораторий
Варианты размещения оборудования:

- Трейлер
- Грузовик\микроавтобус
- Контейнер

